

ODYSSEY 액세스 클라이언트(OAC) 빠른 시작

1 OAC 설치

다음 PC 요건이 충족되어야 합니다.

- ▶ Windows 2000, NT, XP 또는 Vista
- ▶ Internet Explorer 6.0 이상

OAC를 설치하려면:

1. 데이터 손실을 예방할 수 있도록, 설치 작업을 진행하는 동안 네트워킹 프로그램을 모두 닫습니다.

2. 다음 중 한 가지 방법으로 OAC 설치 프로그램을 실행합니다.


- ▶ 컴퓨터 CD-ROM 드라이브에 제품 CD를 넣습니다. 설치 프로그램이 자동으로 시작되지 않으면, CD를 찾아 **setup.exe** 위치를 찾습니다. 파일을 더블 클릭하여 설치를 시작합니다.

- ▶ OAC 설치 프로그램을 다운로드하였거나 다른 방식으로 구한 경우, 컴퓨터에서 **OdysseyAccessClient.msi** 파일을 찾습니다. 파일을 더블 클릭하여 설치를 시작합니다. 설치 마법사가 설치 및 구성 정보를 확인할 수도 있습니다.

3. **설치** 를 클릭하여 설치를 시작합니다.
4. 프롬프트가 표시되면 로그인 자격 증명을 입력합니다. **참고:** 자동 로그인이 설정된 경우에는 로그인 프롬프트가 표시되지 않습니다.
5. OAC 설치 후, 설치 마법사가 추가 정보를 확인할 수도 있습니다.

2 OAC 실행

Odyssey 액세스 클라이언트 관리자는 OAC 사용자 인터페이스입니다. OAC 관리자를 실행하려면 다음 중 하나를 수행하십시오.

- ▶ Windows 시스템 트레이의 OAC 아이콘을  더블 클릭합니다.

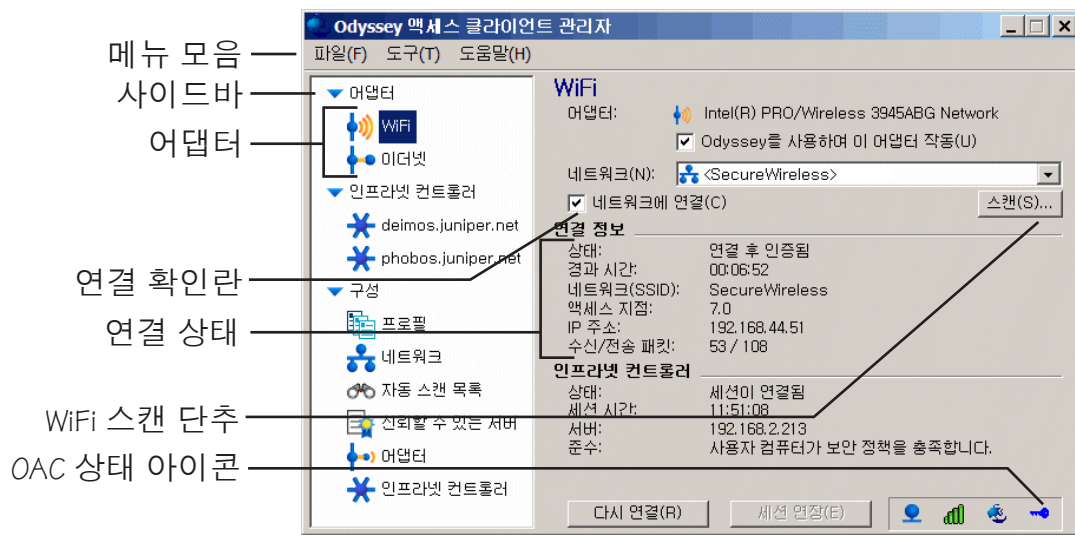
- ▶ 시작 > 프로그램 > Juniper 네트워크 > Odyssey 액세스 클라이언트 > Odyssey 액세스 클라이언트 관리자를 선택합니다.

OAC가 이미 구성되어 있다고 가정하면, 액세스 가능한 네트워크 및 인증 프로파일 이 표시되어 있어야 합니다. 이를 찾을 수가 없는 경우, 네트워크 관리자와 상담하십시오.

관리자가 제품을 다른 보기로 구성해 놓은 경우, Odyssey 액세스 클라이언트 관리자에 표시되는 내용은 아래 표시된 예제 화면과 다를 수 있습니다.

참고: 빠른 시작은 OAC가 이미 구성되어 있음을 전제로 하며, 네트워크나 인증 프로파일 구성 방법에 대해서는 설명하지 않습니다.

OAC 온라인 도움말(F1)과 제품 설명서에 네트워크와 인증 프로파일 구성(권한이 있는 경우) 방법이 설명되어 있습니다. Odyssey 액세스 클라이언트 사용자 가이드에는 구성 작업 및 메뉴 옵션에 대해 자세히 설명되어 있습니다.



인프라넷 컨트롤러가 없는 네트워크

3 네트워크에 연결

네트워크에 연결하려면 어댑터(유선 또는 무선)를 선택하고, 프로필을 선택한 다음 **네트워크에 연결** 확인란을 활성화해야 합니다.

무선 802.1X 네트워크에 연결

무선 네트워크에 연결하려면:

1. OAC 관리자의 사이드바에서 **어댑터** 목록을 엽니다.
2. **Wi-Fi**를 클릭합니다.
3. Wi-Fi 대화상자의 **네트워크** 목록에서 네트워크를 선택합니다. 원하는 네트워크가 없는 경우, **스캔** 을 클릭하여 통지된 네트워크 목록을 확인하십시오. 네트워크 이름(SSID)을 클릭하여 선택합니다.
4. Wi-Fi 대화상자의 **프로필** 목록에서 인증 프로필을 선택합니다. 프로필이 OAC에 설치되어 있어야 합니다.
5. **네트워크에 연결** 확인란을 활성화하여 연결을 엽니다.

유선 802.1X 네트워크에 연결

유선 802.1X 네트워크에 연결하려면:

1. 사이드바의 **어댑터** 목록을 엽니다.
2. **이더넷** 을 클릭합니다. 802.1X 이더넷 어댑터가 없으면, 관리자에게 문의하십시오.
3. 이더넷 어댑터 대화상자의 **프로필** 목록에서 인증 프로필을 선택합니다. 프로필이 OAC에 설치되어 있어야 합니다.
4. **네트워크에 연결** 확인란을 활성화하여 연결을 엽니다.

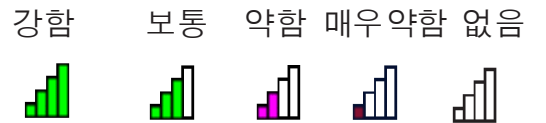
무선 또는 유선 네트워크에서 연결을 차단하려면, **네트워크에 연결** 확인란을 선택 취소합니다.

4 OAC 상태 검사

어댑터 대화상자에서, 대화상자 오른쪽 하단 모서리의 OAC 상태 아이콘을 마우스로 가리킨 다음, 마우스 왼쪽 단추를 눌러 상태 상세 정보를 표시합니다.





신호 전원 상태

신호 전원 아이콘은 컴퓨터와 WiFi 네트워크 사이의 상대적 신호 강도를 나타냅니다.



연결 및 인증 상태

OAC 보트 아이콘의 색상이 연결과 인증 상태를 나타냅니다.

-  테두리: 연결되지 않음
-  검정색: 연결되었으나 인증되지 않음
-  빨간색: 연결되지 않음; 인증 실패
-  파란색: 연결 및 인증됨